

料金のお支払方法

ワタキューセイモア株式会社より払込票を郵送いたします

▶ コンビニエンスストアでお支払いの場合

→ 払込票に記載のお近くのコンビニエンスストアへ
払込票をご持参ください



▶ スマートフォンでお支払いの場合

→ 利用する電子決済サービスアプリにて払込票に記載
のバーコードを読み取り決済を行ってください



お支払いの注意点

- ご利用月の翌月中旬頃に、請求書を郵送いたします
- 入院費とは別のお支払いです
※病院窓口でのお支払いはできませんのでご注意ください
- 当社より、SMS にて支払い期日に関する案内を送信いたします
※携帯番号の登録がある方に限ります
- 紙おむつセットは公費によるお支払いの対象となる場合がございますので、公的機関への請求をご希望される場合は、事前にお申し出ください。
- 一定期間が過ぎてお支払いがない場合には、法律事務所へ債権回収を委託します
その際には法律事務所よりご請求書が送付されますのでご了承ください
- 日額商品計算方法：日額単価 × ご契約日数 + 消費税 = ご請求金額
販売品計算方法：販売単価 × 数量 + 消費税 = ご請求金額
※消費税法より請求合計額に対して消費税計算を行っているため、リーフレット等に
記載されている税込金額と請求金額に若干の相違が生じる場合がございます
あらかじめご了承ください

お問合せ窓口



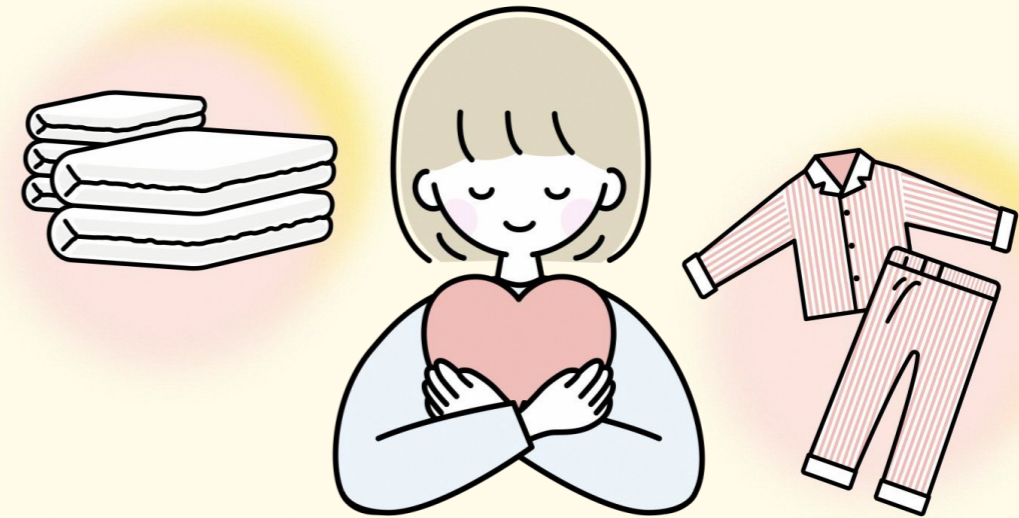
ワタキューセイモア株式会社

0120-102-606 セットレンタル係

受付時間 9:00~17:00 (土・日・祝日を除く)

春日部市立医療センターへご入院の皆さまへ

入院セット のご案内



入院セットとは？

入院生活に必要な衣類・タオル類・日用品・紙おむつ類を
日額定額制のレンタルでご利用いただけるサービスです

- ✔ 急な衣類のお着換えや日用品についてもご安心ください
- ✔ 入院準備や買い足しのお手間を軽減します
- ✔ 衣類・タオル類はすべて洗濯付き



ワタキューセイモア株式会社

衣類・タオル・日用品セット 〔税別〕 550円 (税込605円) × 契約日数

衣類 (大人用/子供用)

- 甚平・ズボン (S~3L/1号~10号)
- 浴衣 (S~3L/1号~10号)

タオル類

- バスタオル
- フェイスタオル



日用品

- 日用品セットの内容をご確認ください。

タオル・日用品セット 〔税別〕 250円 (税込275円) × 契約日数

タオル類

- バスタオル
- フェイスタオル

日用品

- 日用品セットの内容をご確認ください。



日用品セットの内容

必要に応じて下記の商品をお使いいただけます。

- 歯ブラシ
- 歯みがき粉
- 口腔ブラシ
- 口腔ジェル
- 入歯容器
- 入歯洗浄剤
- マスク
- ストロー
- イヤホン
- ウェットティッシュ
- コップ
- フタ付コップ
- ティッシュ
- シャンプー&ボディソープ



※【タオルセット】をご希望の方は、お申し出ください。税別170円 (税込 187円) × 契約日数 日用品は含まれておりません。

※素材情報 ● 甚平・ズボン・浴衣 (大人用) : ポリエステル95%、キュプラ5%
● 甚平・ズボン・浴衣 (子供用) : 綿100% ● タオル類 : 綿100%

紙おむつセット

- 紙おむつセット①
自立排泄可能な方

〔税別〕 280円 (税込308円) × 契約日数

- 紙おむつセット②
終日利用の方

〔税別〕 540円 (税込594円) × 契約日数

※ 紙おむつは、入院患者様のご状態に合わせて病院職員様にてプラン選定する場合がございます。
プラン変更した場合、利用料金も変更となります。あらかじめご了承ください。

オプション (販売品)

※ オプションのみのご利用はできません。

- 電気カミソリ

〔税別〕 1,100円 (税込1,210円) × 数量

- 転倒予防シューズ

〔税別〕 1,500円 (税込1,650円) × 数量

ご利用上の注意点

- 開始日から終了日までの全日数分の料金が発生いたします
- 配布の有無や使用枚数に関わらず、日額定額制です
- 退院日も請求に含まれます

お申込み方法

お申込手続きは、患者支援センター前の入院セット説明窓口にお越しいただき、
手続きをお願いいたします。

受付曜日・時間

月曜日～金曜日 8:30～16:30

土曜日・日曜日・祝日 12:30～16:30

※記載の写真はイメージです。実際と異なる場合がございます。

※お支払方法、お問合せにつきましては、裏面をご覧ください。